



СОВЕТ НАРОДНЫХ ДЕПУТАТОВ КИРЖАЧСКОГО РАЙОНА  
ВЛАДИМИРСКОЙ ОБЛАСТИ

**Р Е Ш Е Н И Е**

27.12.2017

№ 38/262

*О внесении изменений в Правила землепользования и застройки муниципального образования сельское поселение Кипревское Киржачского района Владимирской области*

Рассмотрев представленный главой администрации Киржачского района проект изменений в «Правила землепользования и застройки муниципального образования сельское поселение Кипревское Киржачского района Владимирской области», утвержденные решением Совета народных депутатов Кипревского сельского поселения Киржачского района Владимирской области от 17.03.2010 № 3 «Об утверждении Правил землепользования и застройки Кипревского сельского поселения Киржачского района Владимирской области», в соответствии со ст. 33 Градостроительного кодекса Российской Федерации, п. 20 ч. 1, ч. 3, ч. 4 ст. 14 Федерального закона от 06.10.2003 № 131-ФЗ «Об общих принципах организации местного самоуправления в Российской Федерации», п. 19 ч. 2 ст. 23 Устава Киржачского района, раздела 8 Порядка организации и проведения публичных слушаний по вопросам Градостроительной деятельности на территории муниципального образования Киржачский район (сельские поселения) Владимирской области, утвержденного решением Совета народных депутатов Киржачского района от 04.09.2015 № 58/469, Совет народных депутатов Киржачского района Владимирской области

**РЕШИЛ:**

1. Внести изменения в «Правила землепользования и застройки муниципального образования сельское поселение Кипревское Киржачского района Владимирской области», утвержденные решением Совета народных депутатов Кипревского сельского поселения Киржачского района Владимирской области от 17.03.2010 № 3 «Об утверждении Правил землепользования и застройки Кипревского сельского поселения Киржачского района Владимирской области», согласно приложению.

2. Контроль за исполнением решения возложить на комитет по бюджету, собственности, экономической и налоговой политике.

3. Решение вступает в силу после его опубликования в газете «Красное знамя» и подлежит размещению на официальном сайте администрации Киржачского района Владимирской области.

4. Рекомендовать органам местного самоуправления муниципального образования сельское поселение Кипревское разместить настоящие изменения в «Правила землепользования и застройки муниципального образования сельское поселение Кипревское Киржачского района Владимирской области» на официальном сайте сельского поселения.

**МУНИЦИПАЛЬНОЕ ОБРАЗОВАНИЕ  
СЕЛЬСКОЕ ПОСЕЛЕНИЕ  
КИПРЕВСКОЕ**

Правила землепользования и застройки

Карта зонирования

**границы**

- границы муниципального образования
- границ населенных пунктов

**состав земель**

- земли сельского хозяйства
- садовые некоммерческие товарищества
- земли водного фонда
- земли промышленности
- границы земель запаса
- земли особо охраняемых территорий и объектов
- земли иного специального назначения

**земли лесного фонда**

- леса защитные
- леса эксплуатационные
- особо защитный участок леса (ОЗУ)

**жилые зоны**

- Ж-1 Зона застройки индивидуальными жилыми домами
- Ж-2 Зона застройки малолетними жилыми домами
- Ж-3 Зона застройки индивидуальными и малолетними жилыми домами в сфере действия зон с особыми условиями использования территории
- Ж-4 Зона перспективной жилой застройки
- Ж-5 Зона дачных и садово-огородных участков

**общественно-деловые зоны**

ОД

**зоны промышленной, инженерной и транспортной инфраструктур**

- П-1 Зона размещения объектов инженерно-коммунальной инфраструктуры, объектов транспорта,

- П-2 Зона размещения производственных объектов с различными нормативами воздействия на окружающую среду

**зоны сельскохозяйственного использования**

- СХ-1 Зона сельскохозяйственных угодий (в границе и за границей населенного пункта)

- СХ-2 Зона производственных объектов сельскохозяйственного назначения (в границе и за границей населенного пункта)

- СХ-3 Зона, предназначенная для сельского хозяйства, садоводства, огородничества и личного подсобного хозяйства (в границе населенного пункта)

- СХ-4 Зона садоводства и дачных участков (за чертой населенного пункта)

- СХ-5 Зона земель иного сельскохозяйственного назначения (за чертой населенного пункта)

**зоны рекреационного назначения**

- Р-1 Зона общественной зелени в границах населенных пунктов (сады, парки, бульвары)

- Р-2 Зона водных объектов (пруды, озера, водохранилища, плотины)

- Р-3 Зона объектов иного рекреационного назначения

- Р-4 Зона лесов, расположенных в границах населенных пунктов

**зоны специального назначения**

- ПЗ-1 Зона размещения кладбищ, культурных объектов

- ПЗ-2 Зона размещения объектов сбора, утилизации бытовых и промышленных отходов

- ПЗ-3 Зона размещения специальных объектов

**зоны особо охраняемых территорий**

- ООТ-1 Зона памятников природы

- ООТ-2 Зона территорий объектов культурного наследия

**зоны резервных территорий**

ЗР

33:02:021003 Номер кадастрового квартала

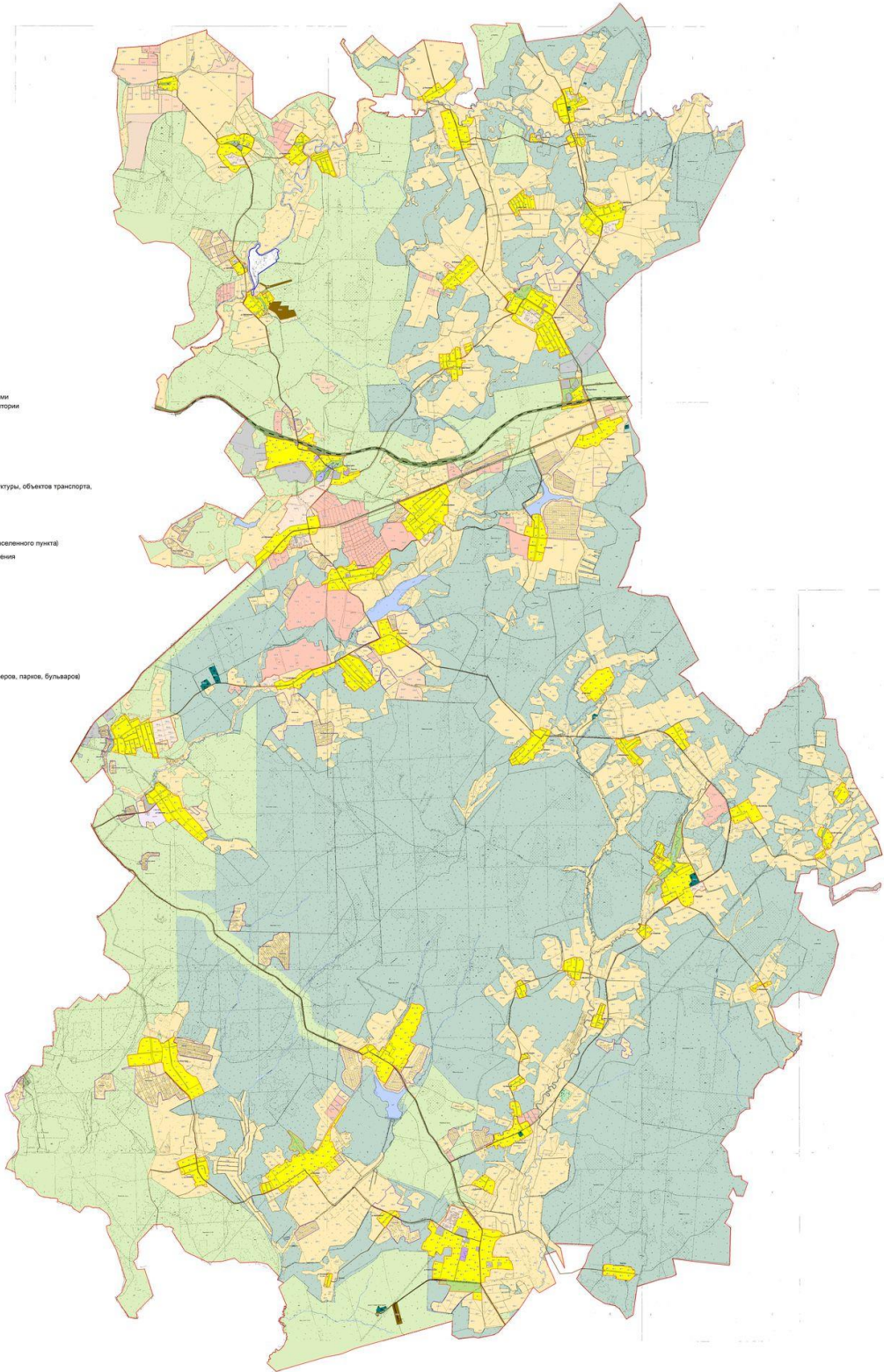
Граница кадастрового квартала

**территории регламентированной застройки:**

- санитарно-защитные зоны

- прибрежно-защитные зоны

- водохранимые зоны



| №  | Наименование   | Содержание |
|----|--|------------|
| 1  | Зона застройки индивидуальными жилыми домами   | Ж-1        |
| 2  | Зона застройки малолетними жилыми домами   | Ж-2        |
| 3  | Зона застройки индивидуальными и малолетними жилыми домами в сфере действия зон с особыми условиями использования территории             | Ж-3        |
| 4  | Зона перспективной жилой застройки   | Ж-4        |
| 5  | Зона дачных и садово-огородных участков  | Ж-5        |
| 6  | Зона размещения объектов инженерно-коммунальной инфраструктуры, объектов транспорта, объектов оптовой торговли                           | П-1        |
| 7  | Зона размещения производственных объектов с различными нормативами воздействия на окружающую среду                                       | П-2        |
| 8  | Зона сельскохозяйственных угодий (в границе и за границей населенного пункта)  | СХ-1       |
| 9  | Зона производственных объектов сельскохозяйственного назначения (в границе и за границей населенного пункта)                             | СХ-2       |
| 10 | Зона, предназначенная для сельского хозяйства, садоводства, огородничества и личного подсобного хозяйства (в границе населенного пункта) | СХ-3       |
| 11 | Зона садоводства и дачных участков (за чертой населенного пункта)  | СХ-4       |
| 12 | Зона земель иного сельскохозяйственного назначения (за чертой населенного пункта)  | СХ-5       |
| 13 | Зона общественной зелени в границах населенных пунктов (сады, парки, бульвары)   | Р-1        |
| 14 | Зона водных объектов (пруды, озера, водохранилища, плотины)  | Р-2        |
| 15 | Зона объектов иного рекреационного назначения  | Р-3        |
| 16 | Зона лесов, расположенных в границах населенных пунктов  | Р-4        |
| 17 | Зона размещения кладбищ, культурных объектов   | ПЗ-1       |
| 18 | Зона размещения объектов сбора, утилизации бытовых и промышленных отходов  | ПЗ-2       |
| 19 | Зона размещения специальных объектов   | ПЗ-3       |
| 20 | Зона памятников природы  | ООТ-1      |
| 21 | Зона территорий объектов культурного наследия  | ООТ-2      |
| 22 | Зона резервных территорий  | ЗР         |